

観光ルート名	ル ー ト	所要時間	特定大型車	大型車	普通車
A 旭山動物園ルート1	旭川市内中心部～旭山動物園～あさひかわラーメン村～上野ファーム～旭川市内中心部	5時間	34,700円	33,800円	23,700円
B 旭山動物園ルート2	旭川市内中心部～上野ファーム～あさひかわラーメン村～旭山動物園	2時間30分	17,300円	16,900円	11,800円
C 旭山動物園ルート3	旭山動物園～あさひかわラーメン村～上野ファーム～旭川市内中心部	2時間30分	17,300円	16,900円	11,800円

運行期間/4月末～11月末

北海道伝統美術工芸村
 優良良織工芸館
 国際染織美術館
 雪の美術館
 北海道の自然をテーマにした手織工芸「優良良織」の作品を展示する工芸館と、世界各地の優れた染織品をコレクションした美術館、美しい雪の結晶をモチーフにし、雪にまつわる資料も展示された雪の美術館があります。



上野ファーム
 北海道の気候風土で育つ植物で庭造りを続けています。開花期や色あいを考え造られる「北海道ガーデン」に心癒やされ、カフェでゆっくりティータイム。

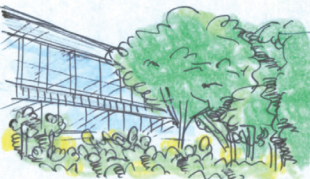


あさひかわラーメン村
 旭川が誇るラーメン文化を守り、さらに高めようと切磋琢磨する8店舗が並びます。ユニバーサルトイレや外国語メニューもあります。

三浦綾子記念文学館
 ファンの募金により建てられ、ボランティアによって維持されている民営の文学館。作家三浦綾子の作品やその生き方考え方に触れるひとときを、外国樹種見本林の側で。



北彩都ガーデン
 大雪山系の山々から繋がる忠別川の豊かな自然環境を活かした川のガーデン。駅の南側およそ12ヘクタール、四季折々に花が咲く都心のオアシスです。



旭川市博物館
 最新の研究成果を元にアイヌ文化や資料を展示。旭川の歴史や自然を学べる博物館です。

動物園



近郊へ

観光ルート名	ル ー ト	所要時間	特定大型車	大型車	普通車
D 満喫ルート	旭川市内中心部～旭山動物園～青い池～ファーム富田～北西の丘展望公園～北彩都ガーデン～旭川市内中心部	8時間	55,500円	54,100円	38,000円
E ガーデン巡りルート	旭川市内中心部～北彩都ガーデン～上野ファーム～大雪森のガーデン～アイスバビリオン～旭川市内中心部	6時間30分	45,100円	43,900円	30,900円
F 丘巡りルート	旭川市内中心部～北西の丘展望公園～新栄の丘展望公園～四季彩の丘～ファームズ千代田～青い池～白ひげの滝～ぜるぶの丘～就実の丘～旭川市内中心部	7時間	48,600円	47,300円	33,200円

運行期間/4月末～11月末

自然・文化・伝統・芸術・教育
 さまざまなテーマで
 街をドライブ。
 タクシー観光で充実!

テーマ

観光ルート名	ル ー ト	所要時間	特定大型車	大型車	普通車
G 味覚満喫ルート	旭川市内中心部～The Sun蔵人～高砂酒造～き花の社～あさひかわラーメン村～男山酒造り資料館～大雪地ビール館～旭川市内中心部	6時間	41,600円	40,500円	28,500円
H 歴史探索ルート	旭川市内中心部～旭川市博物館～アイヌ記念館～北鎮記念館～男山酒造り資料館～旭川兵村記念館～旭川市内中心部	3時間30分	24,300円	23,600円	16,600円
I 文学・芸術ルート	旭川市内中心部～三浦綾子記念文学館～雪の美術館～北の嵐山(大雪寮)～井上靖記念館～旭川美術館～西川徹郎文学館～旭川市内中心部	5時間30分	38,100円	37,200円	26,100円

運行期間/4月末～11月末



就実の丘
 ジェットコースターのようなアップダウンの道の先に、大雪山連峰がひろがります。振り返ると旭川の街も見え、夕暮れには夜景も。